

DEPARTEMENT DE SEINE-ET-MARNE

RÉVISION DU
P.L.U.
DE SAINT-GERMAIN-
SUR-MORIN

ARRÊT DE PROJET

6.1b Plan SUP - 1 - 5000e

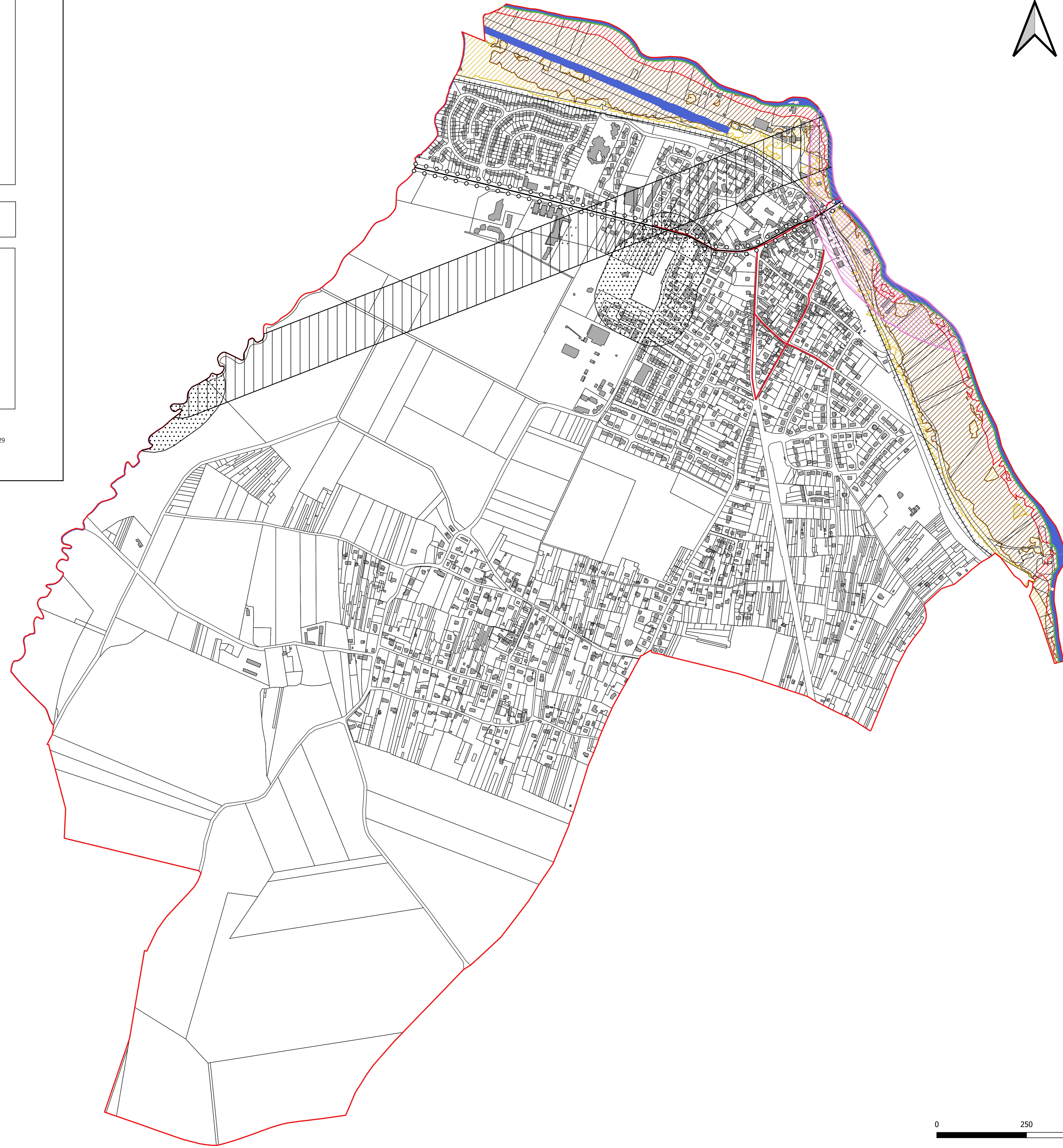
VU POUR ÊTRE ANNEXÉ À LA
DÉLIBÉRATION DU CONSEIL
MUNICIPAL EN DATE DU / /

LE MAIRE

DML
Géomètres-Experts

Dossier n° 21 129

- AC1 - Périmètre protection monument historique
- EL3 - Servitude marchepied
- EL7 - Servitude d'alignement
- INT1 - Servitude Cimetière
- PT2 - Servitudes télécommunication obstacle
- PT3 - Servitude télécommunication
- T1 - Servitude voies ferrées
- Plan de Prévention des Risques d'Inondations
- Aléa faible à moyen
- Aléa fort
- Aléa très fort
- Limites communales
- Cours d'eau
- Bâti
- Parcellaire



0 250 500 m